

**แผนการเปิดเรียนปีการศึกษา ๒๕๖๔**  
**ในสถานการณ์แพร่ระบาดของโรคติดเชื้อไวรัสโคโรนา ๒๐๑๙ (โควิด-๑๙)**  
**ศูนย์พัฒนาเด็กเล็กบ้านโคกเจริญ สังกัดองค์การบริหารส่วนตำบลโคกเจริญ**  
**ตำบลโคกเจริญ อำเภอทับปุด จังหวัดพังงา**

.....

**๑. เหตุผลและความจำเป็น**

ตามหนังสือด่วนที่สุด ที่ มท ๐๘๑๖.๔/ว๒๙๙๓ ที่ลงวันที่ ๒๕ พฤษภาคม ๒๕๖๔ ให้องค์กรปกครองส่วนท้องถิ่นที่มีศูนย์พัฒนาเด็กเล็กในสังกัด ดำเนินการเตรียมความพร้อมรองรับการเปิดศูนย์พัฒนาเด็กเล็ก โดยกำหนดให้ศูนย์พัฒนาเด็กเล็กที่อยู่ในเขตจังหวัดในพื้นที่ควบคุม ให้เปิดการเรียนการสอนได้ตั้งแต่วันที่ ๑๔ มิถุนายน ๒๕๖๔ เป็นต้นไป โดยให้ดำเนินการตามคำแนะนำของทางราชการและมาตรการป้องกันโรคที่ทางราชการกำหนด ภายใต้การกำกับดูแลของหน่วยงานที่เกี่ยวข้อง และได้กำหนดให้ศูนย์พัฒนาเด็กเล็กทุกแห่งประเมินตนเองผ่าน Thai Stop COVID-๑๙ Plus โดยต้องผ่านทุกข้อ เพื่อใช้เฝ้าระวังป้องกันและควบคุมโรคติดเชื้อไวรัสโคโรนา ๒๐๑๙ (COVID-๑๙) ในสถานศึกษา และองค์กรปกครองส่วนท้องถิ่นต้นสังกัดของศูนย์พัฒนาเด็กเล็กดำเนินการตรวจสอบ เพื่อรับรองผลการประเมินตนเองของศูนย์พัฒนาเด็กเล็กด้วยนั้น

เนื่องจากศูนย์พัฒนาเด็กเล็กบ้านโคกเจริญ ตั้งอยู่ในเขตจังหวัดในพื้นที่ควบคุม เพื่อเป็นการเตรียมความพร้อมรองรับการเปิดศูนย์พัฒนาเด็กเล็ก ปีการศึกษา ๒๕๖๔ จึงได้จัดทำแผนการเปิดศูนย์พัฒนาเด็กเล็กของศูนย์พัฒนาเด็กเล็กบ้านโคกเจริญ ประจำปีการศึกษา ๒๕๖๔ ในช่วงสถานการณ์การแพร่ระบาดของโรคติดเชื้อไวรัสโคโรนา ๒๐๑๙ (COVID-๑๙) เพื่อป้องกันการแพร่เชื้อและติดเชื้อให้กับเด็กเล็ก ครู/ครูผู้ดูแลเด็ก/ผู้ดูแลเด็ก ในระหว่างการจัดกิจกรรมการเรียนการสอนและกิจกรรมอื่นๆ ในศูนย์พัฒนาเด็กเล็กให้เป็นไปด้วยความเรียบร้อย

**๒. วัตถุประสงค์**

- ๒.๑ เพื่อให้เด็กเล็กได้เรียนรู้อย่างเต็มประสิทธิภาพในสถานการณ์วิกฤตจากการแพร่ระบาดของโรคติดเชื้อไวรัสโคโรนา ๒๐๑๙ (โควิด-๑๙)
- ๒.๒ เพื่อป้องกันการแพร่เชื้อและติดเชื้อให้กับเด็กเล็ก ครู/ครูผู้ดูแลเด็ก/ผู้ดูแลเด็ก ในระหว่างจัดกิจกรรมการเรียนการสอนและกิจกรรมอื่นๆในศูนย์พัฒนาเด็กเล็ก

### ๓. ข้อมูลพื้นฐาน

๓.๑ ข้อมูลนักเรียน ณ วันที่ ๑๑ พฤษภาคม ๒๕๖๔

ระดับชั้น	จำนวนนักเรียน		
	ชาย	หญิง	รวม
อายุต่ำกว่า ๓ ขวบ	๘	๑๑	๑๙
อายุ ๓ ขวบ	๗	๘	๑๕
อายุ ๔ ขวบ	๖	๘	๑๔
อายุ ๕ ขวบ	๘	๓	๑๑
รวมทั้งสิ้น	๒๙	๓๐	๕๙

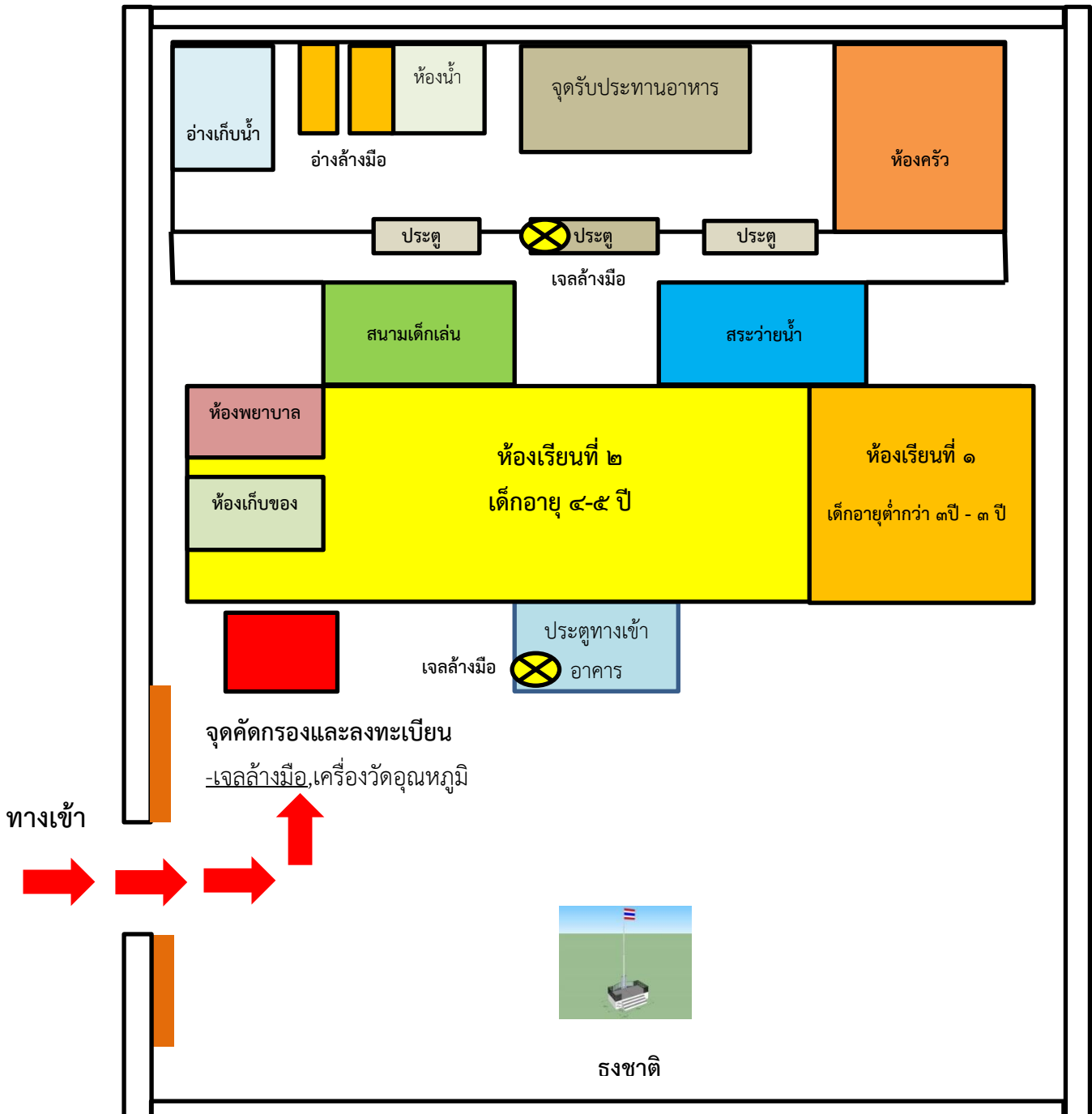
๓.๒ ข้อมูลครู/ครูผู้ดูแลเด็ก/ผู้ดูแลเด็ก จำนวน ๕ คน

ที่	ชื่อ-สกุล	ตำแหน่ง	ระดับชั้นที่รับผิดชอบ
๑	นางสาวกาญจนา ประกอบทรัพย์	ครู ชำนาญการ	อายุ ๕ ขวบ
๒	นางชุตติกาญจน์ แสงวงกิจ	ครู ชำนาญการ	อายุ ๓ ขวบ
๓	นางสาวชลาลัย ยมโดย	ครู ชำนาญการ	อายุต่ำกว่า ๓ ขวบ
๔	นางซีต้า จิตรสมุทร	ผู้ช่วยครูผู้ดูแลเด็ก	อายุ ๔ ขวบ
๕	นายภิญญาพัชญ์ รอบคอบ	ผู้ดูแลเด็ก	อายุต่ำกว่า ๓ ขวบ

๓.๓ แผนผังศูนย์พัฒนาเด็กเล็กบ้านโคกเจริญ (แสดงตำแหน่งจุดคัดกรอง)

## แผนผังจุดให้บริการการป้องกันการแพร่เชื้อ COVID-1๙

### ศูนย์พัฒนาเด็กเล็กบ้านโคกเจริญ



## แผนการเปิดเรียน

### ๑. ด้านอาคาร สถานที่

ที่	มาตรการ	ผู้รับผิดชอบ	หน่วยสนับสนุน
๑.๑	<b>ความปลอดภัย</b> เตรียมความพร้อมด้านอาคารสถานที่และสภาพแวดล้อมของศพด. ทั้งภายในและภายนอกอาคาร ให้มีความมั่นคง แข็งแรง และปลอดภัย	ครู/ครูผู้ดูแลเด็ก/ผู้ดูแลเด็ก ทุกคนในศพด.	องค์การบริหารส่วนตำบลโคกเจริญ
๑.๒	<b>ความสะอาด</b> ก่อนการเปิดภาคเรียน จัดให้มีการทำความสะอาดอาคารเรียน ห้องรับประทานอาหาร ห้องน้ำ สิ่งของเครื่องใช้ วัสดุอุปกรณ์ และบริเวณพื้นผิวสัมผัส ด้วยผลิตภัณฑ์ทำความสะอาดและผลิตภัณฑ์ฆ่าเชื้อตามคำแนะนำของกระทรวงสาธารณสุขและช่วง <b>เปิดภาคเรียน</b> จัดให้มีการทำความสะอาดห้องเรียน วัสดุอุปกรณ์ รวมถึงพื้นผิวที่สัมผัสมากอย่างน้อยวันละ ๑ ครั้ง และจัดให้มีการทำความสะอาดห้องน้ำอย่างน้อยวันละ ๒ ครั้ง	ครู/ครูผู้ดูแลเด็ก/ผู้ดูแลเด็ก ทุกคนในศพด.	องค์การบริหารส่วนตำบลโคกเจริญ
๑.๓	<b>การระบายอากาศ</b> เตรียมแผนการระบายอากาศ โดยเน้นการเปิดหน้าต่าง และประตู รวมทั้งดำเนินการทำความสะอาดเครื่องปรับอากาศให้เรียบร้อยก่อนเรียน และในช่วงเปิดเรียนจะพิจารณาการใช้เครื่องปรับอากาศ โดยคำนึงการถ่ายเทของอากาศ	ครู/ครูผู้ดูแลเด็ก/ผู้ดูแลเด็ก ทุกคนในศพด.	องค์การบริหารส่วนตำบลโคกเจริญ
๑.๔	<b>การเตรียมสถานที่รองรับมาตรการเว้นระยะห่าง</b> จัดให้มีมาตรการเว้นระยะห่างระหว่างบุคคลในการทำกิจกรรมต่างๆ อย่างน้อย ๑ - ๒ เมตร ดังนี้ - การเข้าแถวเข้าห้องเรียน - การจัดที่นั่งรับประทานอาหาร - การจัดประสบการณ์เรียนรู้/กิจกรรม - การจัดที่นอน <b>โดยจัดทำสัญลักษณ์แสดงให้เด็กเล็กสามารถเข้าใจง่าย</b>	ครู/ครูผู้ดูแลเด็ก/ผู้ดูแลเด็ก ทุกคนในศพด.	องค์การบริหารส่วนตำบลโคกเจริญ

๑.๕	<b>วัสดุอุปกรณ์</b> จัดเตรียมเครื่องตรวจวัดอุณหภูมิร่างกายแบบอินฟราเรด หน้ากากผ้า/หน้ากากอนามัย อุปกรณ์ล้างมือ เช่น สบู่ล้างมือ เจลแอลกอฮอล์ ให้พร้อมใช้งานได้ตลอดเวลา โดย ศพด.จัดหน้ากากอนามัยสำรองไว้สำหรับใช้ไม่น้อยกว่า ๕๐ เปอร์เซ็นต์ของจำนวนครูและนักเรียนในศพด.	ครู/ครูผู้ดูแลเด็ก/ผู้ดูแลเด็ก ทุกคนในศพด.	องค์การบริหารส่วนตำบลโคกเจริญ
-----	---	--	-------------------------------

## ๒. ด้านบุคลากร

ที่	มาตรการ	ผู้รับผิดชอบ	หน่วยสนับสนุน
๒.๑	บุคลากรใน ศพด. ปฏิบัติตามคำแนะนำของกระทรวงสาธารณสุข เช่น การใส่หน้ากาก การทำความสะอาดมือ เป็นต้น	ครู/ครูผู้ดูแลเด็ก/ผู้ดูแลเด็ก ทุกคนในศพด.	
๒.๒	กำหนดสัดส่วนครู/ครูผู้ดูแลเด็ก/ผู้ดูแลเด็ก ต่อเด็ก อย่างน้อย ๑:๑๐	ครู/ครูผู้ดูแลเด็ก/ผู้ดูแลเด็ก	
๒.๓	หากครู/ครูผู้ดูแลเด็ก/ผู้ดูแลเด็ก มีอาการเจ็บป่วย เช่น มีไข้ ไอ จาม มีน้ำมูก หรือกลับจากพื้นที่เสี่ยงและอยู่ในช่วงกักกัน ให้หยุดปฏิบัติงาน รวมถึงหากมีคนในครอบครัวป่วยด้วยโรคติดเชื้อไวรัสโคโรนา ๒๐๑๙ (COVID-๑๙) หรือกลับจากพื้นที่เสี่ยงและอยู่ในช่วงกักกัน ให้ปฏิบัติตามคำแนะนำของเจ้าหน้าที่สาธารณสุขอย่างเคร่งครัด	ครูเวรประจำวัน	
๒.๔	ออกแบบการจัดประสบการณ์การเรียนรู้/กิจกรรมที่คำนึงถึงการเว้นระยะห่างระหว่างบุคคล	ครู/ครูผู้ดูแลเด็ก/ผู้ดูแลเด็ก ทุกคนในศพด.	
๒.๕	จัดเตรียมวัสดุอุปกรณ์ที่ใช้ในการเรียนการสอน ได้แก่ ของเล่น สื่อส่งเสริมพัฒนาการ ให้เพียงพอต่อจำนวนเด็กเล็ก (๑ ชั้น/ชุด : ๑ คน)	ครู/ครูผู้ดูแลเด็ก/ผู้ดูแลเด็ก ทุกคนในศพด.	
๒.๖	จัดทำสื่อประชาสัมพันธ์การป้องกันเรื่องโรคติดเชื้อไวรัสโคโรนา ๒๐๑๙ (COVID-๑๙)	ครู/ครูผู้ดูแลเด็ก/ผู้ดูแลเด็ก ทุกคนในศพด.	

๒.๗	จัดให้มีช่องทางการติดต่อสื่อสารแก่ผู้ปกครองกรณีฉุกเฉินได้ตลอดเวลา และประชาสัมพันธ์ให้ทราบถึงแนวทางการปฏิบัติช่วงเปิดเรียน	ครู/ครูผู้ดูแลเด็ก/ผู้ดูแลเด็ก ทุกคนในศพด.	
๒.๘	ครู/ครูผู้ดูแลเด็ก/ผู้ดูแลเด็ก สวมหน้ากากผ้า/ หน้ากากอนามัย ตลอดเวลาที่ปฏิบัติงานและทำความสะอาดมือด้วยเจลแอลกอฮอล์บ่อยๆ	ครู/ครูผู้ดูแลเด็ก/ผู้ดูแลเด็ก ทุกคนในศพด.	

### ๓. ด้านกิจกรรม/กิจวัตรประจำวัน

ที่	มาตรการ	ผู้รับผิดชอบ	หน่วยสนับสนุน
๓.๑	<p><b>การคัดกรอง</b></p> <p>๑.) กำหนดจุดเข้า-ออก ศพด. เพียงทางเดียว (One way) และมีการคัดกรองด้วยเครื่องตรวจวัดอุณหภูมิร่างกายแบบอินฟราเรด พร้อมทำสัญลักษณ์บุคคลที่ผ่านการคัดกรอง หากพบว่าเด็กเล็กมีอุณหภูมิสูงกว่า ๓๗.๕ องศาเซลเซียส หรือมีไข้ ไอ จาม มีน้ำมูก หายใจเหนื่อยหอบ ให้หยุดเรียนแล้วแจ้งผู้ปกครองพาลูกกลับบ้านพร้อมประสานเจ้าหน้าที่สาธารณสุขในพื้นที่</p> <p>๒.) กำหนดจุดรับ-ส่ง เด็กเล็ก โดยมีการเว้นระยะห่างอย่างน้อย ๑-๒ เมตร และจำกัดไม่ให้ผู้ปกครองเข้ามาในศพด.</p> <p>๓.) จัดเตรียมจุดลงทะเบียนการเข้าศพด. และจุดแจกหน้ากากอนามัยไทยชนะ โดยผู้ปกครองต้องลงทะเบียนตนเองและเด็กเล็ก</p> <p>๔.) จัดจุดวางรองเท้า</p>	ครูเวรประจำวัน	
๓.๒	<p><b>การเข้าแถว</b></p> <p>กำหนดจุดเข้าแถวเพื่อเว้นระยะห่างระหว่างบุคคลอย่างน้อย ๑-๒ เมตร</p>	ครู/ครูผู้ดูแลเด็ก/ผู้ดูแลเด็ก ทุกคนในศพด.	
๓.๓	<p><b>การจัดประสบการณ์เรียนรู้</b></p> <p>๑.) ดำเนินถึงการเว้นระยะห่างระหว่างบุคคล เน้นพื้นที่จัดการเรียนรู้เป็นรายบุคคล ลดการสัมผัสระหว่างกัน</p>	ครู/ครูผู้ดูแลเด็ก/ผู้ดูแลเด็ก ทุกคนในศพด.	

	<p>๒.) จัดกิจกรรมกลุ่มย่อย โดยแบ่งเป็นกลุ่มๆ ละไม่เกิน ๕ คน โดยครูผู้ดูแลเด็ก/ผู้ดูแลเด็ก ๑ คน ต่อเด็ก ๑-๒ กลุ่ม โดยมีแนวทาง ดังนี้</p> <ul style="list-style-type: none"> <li>- ให้มีการรักษาระยะห่างระหว่างกลุ่มย่อย</li> <li>- ใช้พื้นที่เดิมในการจัดกิจกรรมกลุ่มย่อยในวันนั้นๆ ให้มากที่สุดเท่าที่จะเป็นไปได้</li> <li>- ลดการใช้ของเล่น สื่อพัฒนาการร่วมกัน</li> <li>- หากมีการแลกเปลี่ยนของเล่น หรือสื่อเสริมพัฒนาการ ระหว่างกลุ่มย่อย ต้องทำความสะอาดก่อน</li> </ul> <p>๓.) งดจัดกิจกรรมที่เกิดการรวมกลุ่มหมู่มาก</p> <p><b>๓.๔ การใช้สนามเด็กเล่น</b></p> <p>เด็กเล็กสามารถใช้สนามเด็กเล็กทั้งภายในและภายนอกอาคารได้ โดยมีแนวทางดังนี้</p> <ol style="list-style-type: none"> <li>๑.) จัดให้มีการเล่นเป็นกลุ่มย่อย</li> <li>๒.) ทำความสะอาดมือก่อนและหลังใช้งานสนามเด็กเล่น</li> <li>๓.) มีการทำความสะอาดเครื่องเล่น พื้นที่เล่นก่อนและหลังใช้งานในของแต่ละกลุ่มย่อย</li> <li>๔.) งดเว้นการเล่นในสนามเด็กเล่นที่เป็นสระว่ายน้ำ จนกว่าสถานการณ์จะคลี่คลายลง</li> </ol> <p><b>๓.๕ อาหารกลางวัน</b></p> <ol style="list-style-type: none"> <li>๑.) แม่ครัวและผู้ช่วยแม่ครัวทุกคน ต้องสวมหน้ากากอนามัย มีหมวกคลุมผม และแผ่นผ้ากันเปื้อน</li> <li>๒.) ในการปรุงอาหารเน้นความสะอาดและถูกหลักอนามัย</li> <li>๓.) ต้องล้างและทำความสะอาดครัวด้วยยาฆ่าเชื้อทุกครั้งเมื่อเสร็จงานแต่ละวัน</li> <li>๔.) เครื่องมือ/อุปกรณ์ต่างๆ ก่อนนำมาใช้ต้องลวกด้วยน้ำร้อนต้มเดือดทุกครั้ง</li> <li>๕.) ภาชนะใส่อาหารให้นักเรียน ก่อนตักใส่ต้องลวกด้วยน้ำร้อนต้มเดือดทุกครั้งและใช้ภาชนะเฉพาะบุคคลในการรับประทาน</li> </ol>	<p>ครู/ครูผู้ดูแลเด็ก/ผู้ดูแลเด็ก ทุกคนในศพด.</p> <p>เจ้าหน้าที่โครงการอาหารกลางวันและครู/ครูผู้ดูแลเด็ก/ผู้ดูแลเด็ก</p>	
--	---	--	--

	<p>อาหาร</p> <p>๖.) กำหนดที่นั่งรับประทานอาหารกลางวัน โดยเว้นระยะห่างระหว่างบุคคล และเหลือเวลาในการรับประทานอาหาร โดยเว้นระยะห่างระหว่างบุคคล และเหลือเวลาในการรับประทานอาหาร ดังนี้</p> <p>๑๐.๐๐ น. เด็กอายุต่ำกว่า ๓ ปี จำนวน ๑๙ คน  ๑๐.๓๐ น. เด็กอายุ ๓ ปี จำนวน ๑๕ คน  ๑๑.๐๐ น. เด็กอายุ ๔ ปี จำนวน ๑๔ คน  ๑๑.๓๐ น. เด็กอายุ ๕ ปี จำนวน ๑๑ คน</p>		
<p>๓.๖</p>	<p><b>การนอน</b></p> <p>๑.) กำหนดระยะห่างระหว่างที่นอนของเด็กเล็กแต่ละคน โคนเว้นระยะห่างระหว่างบุคคล ไม่น้อยกว่า ๑ เมตร โดยทำสัญลักษณ์กั้นระหว่างบุคคล และแบ่งห้องนอนเป็น ๓ ห้อง ดังนี้</p> <p>๑. ห้องเรียนที่ ๑ จำนวน ๑๕ คน (เด็กอายุ ๓ ปี)  ๒. ห้องเรียนที่ ๒ จำนวน ๑๔ คน (เด็กอายุ ๔ ปี)  ๓. ห้องเรียนที่ ๓ จำนวน ๑๑ คน (เด็กอายุ ๕ ปี)</p> <p><b>หมายเหตุ</b> เด็กอายุต่ำกว่า ๓ ขวบ ผู้ปกครองมารับกลับบ้านเวลา ในเวลา ๑๒.๐๐ น.</p> <p>๒.) ทำความสะอาดเครื่องนอน อาทิตย์ละ ๒ ครั้ง</p>	<p>ครู/ครูผู้ดูแลเด็ก/ผู้ดูแลเด็ก</p> <p>ครู/ครูผู้ดูแลเด็ก/ผู้ดูแลเด็ก</p> <p>ครู/ครูผู้ดูแลเด็ก/ผู้ดูแลเด็ก</p>	
<p>๓.๗</p>	<p><b>การล้างมือ</b></p> <p>๑.) ให้เด็กล้างมือด้วยสบู่และน้ำสะอาดเป็นประจำทุกๆ ๒ ชั่วโมง</p> <p>๒.) ให้เด็กเล็กล้างมือทุกครั้งหลังใช้ห้องน้ำ และก่อน-หลังรับประทานอาหาร</p>		
<p>๓.๘</p>	<p><b>การเดินทาง</b></p> <p>หากเด็กเล็กเดินทางโดยรถรับ-ส่ง จะประสานกับผู้ให้บริการถึงมาตรการเว้นระยะห่าง และสุขอนามัยเพื่อลดความเสี่ยงในการสัมผัส</p>		



#### ๔. ด้านผู้ปกครอง

ที่	มาตรการ	ผู้รับผิดชอบ	ผู้สนับสนุน
๔.๑	หากเด็กเล็กมีอาการเจ็บป่วย เช่น มีไข้ ไอ จาม มีน้ำมูก หรือกลับจากพื้นที่เสี่ยงและอยู่ในช่วงกักตัว ให้หยุดเรียน รวมถึงหากมีคนในครอบครัวป่วยด้วยโรคติดเชื้อไวรัสโคโรนา ๒๐๑๙ (COVID-๑๙) หรือกลับจากพื้นที่เสี่ยงและอยู่ในช่วงกักกัน ให้ปฏิบัติตามคำแนะนำของเจ้าหน้าที่สาธารณสุขอย่างเคร่งครัด	ผู้ปกครอง	
๔.๒	จัดเตรียมอุปกรณ์ให้แก่เด็กเล็กเพื่อใช้ในศพด. ช่วงเปิดเรียน ได้แก่ หน้ากากอนามัย/หน้ากากผ้า และของใช้ส่วนตัว ให้เพียงพอในแต่ละวัน	ผู้ปกครอง	
๔.๓	สวมหน้ากากผ้า/หน้ากากอนามัย ตลอดเวลาขณะรับ-ส่งเด็กเล็ก ณ ศพด.	ผู้ปกครอง	
๔.๔	แจ้งครู/ครูผู้ดูแลเด็ก/ผู้ดูแลเด็ก กรณีได้ไปจุดเสี่ยงหรือใกล้ชิดบุคคลที่มีความเสี่ยง	ผู้ปกครอง	ครู/ครูผู้ดูแลเด็ก/ ผู้ดูแลเด็ก
๔.๕	ทำความสะอาดของใช้ส่วนตัวเด็กเล็กที่ใช้ในศพด. อย่างสม่ำเสมอ	ผู้ปกครอง	
๔.๖	หลังเลิกเรียนจากศพด. ให้เด็กเล็กอาบน้ำทันทีเมื่อถึงบ้าน	ผู้ปกครอง	
๔.๗	หลีกเลี่ยงการพาเด็กเล็กไปในสถานที่เสี่ยงหรือมีคนเป็นจำนวนมาก	ผู้ปกครอง	

#### ๕. มาตรการการแก้ปัญหา/เหตุฉุกเฉิน

ที่	เหตุการณ์/สถานการณ์	วิธีแก้ปัญหา
๕.๑	พบกลุ่มเสี่ยงจากการคัดกรอง (มีอุณหภูมิสูงกว่า ๓๗.๕ องศาเซลเซียส หรือมีไข้ จาม มีน้ำมูก หายใจเหนื่อยหอบ)	๑.) ให้หยุดเรียนและแจ้งผู้ปกครองพาลูกกลับบ้าน พร้อมประสานเจ้าหน้าที่สาธารณสุขในพื้นที่
๕.๒	พบผู้ป่วยยืนยันในศพด.หรือในชุมชน	๑.) ปิดศพด. ทันที ๑๔ วัน หรือจนกว่าจะได้รับยืนยันว่าปลอดภัยจากผู้ที่เกี่ยวข้อง ๒.) ทำความสะอาด ฆ่าเชื้อในศพด.ทันที ๓.) ในช่วงปิดเรียน ใช้รูปแบบการเรียนการสอน

		ผสมผสานระหว่างรูปแบบ On Air และ รูปแบบ On Hand คือ การให้นักเรียนเรียนรู้ที่บ้านผ่านสื่อการเรียนการสอนทางไกล (DLTV) และทำแบบฝึกหัดตามแผนจัดประสบการณ์ การเรียนรู้แต่ละช่วงวัย และใช้แอปพลิเคชัน KhunLook ในการติดตามพัฒนาการของเด็กปฐมวัย
๕.๓	นักเรียน ผู้ปกครอง หรือผู้มาติดต่อไม่สวม หรือไม่มีหน้ากากอนามัย	๑.) หากเป็นนักเรียนให้ใช้หน้ากากสำรองของ ศพด. ๒.) หากเป็นผู้ปกครองหรือบุคคลภายนอก ไม่อนุญาตให้เข้าไปใน ศพด.
๕.๔	นักเรียนป่วยเป็นไข้ ขณะอยู่ในศพด.	๑.) ประสานผู้ปกครองให้มารับกลับบ้านทันที ๒.) แจ้งข้อมูลให้สาธารณสุขในพื้นที่ทราบ